

Резьбовые соединения и элементы из латуни



- **Максимальная надежность** при размыкании за два приёма (1. Выпустить воздух/2. Разомкнуть): ниппель освобождается только тогда, когда давление полностью сброшено, чтобы безопасно снять шланг
- **Износостойки и пригодны для длительной эксплуатации**, так как полностью изготовлены из латуни
- **Низкий шум при отсоединении шлангов**, так как сначала выпускается воздух и не раздаётся громкий хлопок
- **Возможность подключения разного оборудования** благодаря различным вариантам исполнения (резьба, наконечник)
- **Большая пропускная способность** быстроразъемных предохранительных муфт до 1800 л/мин

Розетка соединительная, предохранительная с наружной резьбой



- Никелированная латунь
- Условный проход 7,8

Тип	№ для заказа
SSK-NW7,8-G1/4a	E036905
SSK-NW7,8-G3/8a	E036906
SSK-NW7,8-G1/2a	E036907

Розетка соединительная, предохранительная с внутренней резьбой



- Никелированная латунь
- Условный проход 7,8

Тип	№ для заказа
SSK-NW7,8-G1/4i	E036935
SSK-NW7,8-G3/8i	E036936
SSK-NW7,8-G1/2i	E036937

Розетка соединительная, предохранительная со штуцером для шланга



- Никелированная латунь
- Условный проход 7,8
- Со штуцером для шланга

Тип	№ для заказа
SSK-NW7,8-6мм	E036964
SSK-NW7,8-9мм	E036965
SSK-NW7,8-13мм	E036966

Ниппель вставной для предохранительной быстроразъемной муфты



- С наружной резьбой
- Закаленная и никелированная сталь
- Условный проход 7,8

Тип	№ для заказа
STNP-ST-NW7,8-G1/4a	E033222
STNP-ST-NW7,8-G1/2a	E033224
STNP-ST-NW7,8-G3/8a	E033223

Ниппель вставной для предохранительной быстроразъемной муфты



- С внутренней резьбой
- Закаленная и никелированная сталь
- Условный проход 7,8

Тип	№ для заказа
STNP-ST-NW7,8-G1/4i	E033232
STNP-ST-NW7,8-G1/2i	E033234
STNP-ST-NW7,8-G3/8i	E033233

Ниппель вставной для предохранительной быстроразъемной муфты



- Со штуцером для шланга
- Закаленная и никелированная сталь
- Условный проход 7,8

Тип	№ для заказа
STTL-FE 6мм	E033361
STTL-FE 9мм	E033362
STTL-FE 13мм	E033363

Розетка соединительная с наружной резьбой



- Латунь
- Условный проход 7,2

Тип	№ для заказа
SK-NW7,2-G1/4a	E700001
SK-NW7,2-G3/8a	E700002
SK-NW7,2-G1/2a	E700003

Розетка соединительная с внутренней резьбой



- Латунь
- Условный проход 7,2

Тип	№ для заказа
SK-NW7,2-G1/4i	E700004
SK-NW7,2-G3/8i	E700005
SK-NW7,2-G1/2i	E700006

Розетка соединительная со штуцером для шланга



- Латунь
- Условный проход 7,2
- Со штуцером для шланга

Тип	№ для заказа
SK-NW7,2-6мм	E700007
SK-NW7,2-9мм	E700008
SK-NW7,2-13мм	E700209

Розетка соединительная для пластиковых пневмошлангов



- Латунь
- Условный проход 7,2

Тип	№ для заказа
SK-NW7,2-8x6мм	E031143
SK-NW7,2-12x9мм	E031145

Розетка соединительная для пластиковых пневмошлангов



- Латунь
- Условный проход 7,2
- С пружиной для защиты от перегибов

Тип	№ для заказа
SK-NW7,2-8x6мм-KF	E031153
SK-NW7,2-12x9мм-KF	E031155

Разветвитель с розетками соединительными (без упаковки)



- Соединительные розетки из латуни
- Условный проход 7,2 для потока воздуха до 1100 л/мин при 6 бар, разность давлений 0,5 бар
- С 2 разъемами (VT 2)
- С 3 разъемами (VT 3)

Тип	№ для заказа
VT 2 G3/8i-2xSK	E700120
VT 2 G3/8i-3xSK	E700121

Разветвитель без розеток соединительных



- Большое исполнение
- Латунь
- С внутренней резьбой
- С 2 разъемами (VT 2)
- С 3 разъемами (VT 3)

Тип	№ для заказа
VT 2 3xG3/8i	E035833
VT 2 3xG1/2i	E035834
VT 3 4xG3/8i	E035733
VT 3 4xG1/2i	E035734

Штекер соединительный с наружной резьбой



- Латунь
- Условный проход 7,2

Тип	№ для заказа
STNP-MS-NW7,2-G1/8a	E031201
STNP-MS-NW7,2-G1/4a	E700213
STNP-MS-NW7,2-G3/8a	E700214
STNP-MS-NW7,2-G1/2a	E700215

Штекер соединительный с внутренней резьбой



- Латунь
- Условный проход 7,2

Тип	№ для заказа
STNP-MS-NW7,2-G1/8i	E031231
STNP-MS-NW7,2-G1/4i	E700216
STNP-MS-NW7,2-G3/8i	E700217
STNP-MS-NW7,2-G1/2i	E700218

Штекер соединительный для шланга



- Латунь
- Условный проход 7,2
- Со штуцером для шланга

Тип	№ для заказа
STTL 4мм	E031360
STNP-MS-NW7,2-6мм	E700010
STNP-MS-NW7,2-9мм	E700011
STNP-MS-NW7,2-13мм	E700212

Штекер соединительный для шланга



- Латунь
- Условный проход 7,2
- Для пластикового шланга

Тип	№ для заказа
STTL-K 4мм	E031342
STTL-K 6мм	E031343
STTL-K 9мм	E031345

Штекер соединительный для шланга



- Условный проход 7,2
- Латунь
- Для пластикового шланга
- С пружиной для защиты от перегибов

Тип	№ для заказа
STTL-KF 6мм	E031353
STTL-KF 9мм	E031355

Розетка соединительная Mini с наружной резьбой



- С наружной резьбой
- Латунь
- Условный проход 5

Тип	№ для заказа
SK-NW5 G1/8a	E032101
SK-NW5 G1/4a	E032102

Розетка соединительная Mini с внутренней резьбой



- С внутренней резьбой
- Латунь
- Условный проход 5

Тип	№ для заказа
SK-NW5 G1/8i	E032131
SK-NW5 G1/4i	E032132

Розетка соединительная Mini со штуцером для шланга



- Со штуцером для шланга Ø
- Латунь
- Условный проход 5

Тип	№ для заказа
SK-NW5-4мм	E032160
SK-NW5-6мм	E032161
SK-NW5-9мм	E032162

Розетка соединительная Mini для пластикового шланга



- Для пластикового шланга
- Латунь
- Условный проход 5

Тип	№ для заказа
SK-NW5-6x4мм	E032142
SK-NW5-8x6мм	E032143

Штекер соединительный Mini



- С наружной резьбой

Тип	№ для заказа
STNP-MS-NW5-G1/8a	E032201
STNP-MS-NW5-G1/4a	E032202

Штекер соединительный Mini



- С внутренней резьбой

Тип	№ для заказа
STNP-MS-NW5-G1/8i	E032231
STNP-MS-NW5-G1/4i	E032232

Штекер соединительный Mini



- Со штуцером для шланга

Тип	№ для заказа
STTL 4мм-mini	E032360
STTL 9мм-mini	E032362
STTL 6мм-mini	E032361

Штекер соединительный Mini



- Для пластикового шланга

Тип	№ для заказа
STTL-K 4мм-mini	E032342
STTL-K 6мм-mini	E032343

Штуцер для шланга с внешней резьбой



- Латунь

Тип	№ для заказа
STL-G1/8a x 4мм	E770022
STL-G1/8a x 6мм	E770023
STL-G1/4a x 4мм	E770024
STL-G1/4a x 6мм	E770225
STL-G1/4a x 9мм	E770226
STL-G3/8a x 6мм	E770227
STL-G3/8a x 9мм	E770228
STL-G3/8a x 13мм	E770229
STL-G1/2a x 6мм	E770230
STL-G1/2a x 9мм	E770231
STL-G1/2a x 13мм	E770232
STL-G3/4a x 13мм	E770033
STL-G3/4a x 19мм	E770034

Штуцер для шланга с внутренней резьбой



- Латунь

Тип	№ для заказа
STL-G1/4i x 4мм	E770039
STL-G1/4i x 6мм	E770235
STL-G1/4i x 9мм	E770236
STL-G3/8i x 6мм	E770237
STL-G3/8i x 9мм	E770238
STL-G1/2i x 6мм	E770240
STL-G1/2i x 9мм	E770241
STL-G1/2i x 13мм	E770242

Наконечник для шланга



- Соединительная труба для шланга
- Латунь

Тип	№ для заказа
SLVR 4мм	E770049
SLVR 6мм	E770250
SLVR 9мм	E770251
SLVR 13мм	E770052

Клемма шланга



- Сталь
- Оцинкованный с 2 профильными проушинами, без острых, выступающих жестяных элементов
- Ширина ленты 7 мм

Тип	№ для заказа
SLK 11-13мм	E770210
SLK 13-15мм	E770211
SLK 15-18мм	E770212

Хомут



- Сталь
- Оцинкованный
- Червячная резьба для шурупа с крестовым шлицем, размер под ключ 7 мм
- Ширина ленты 9 мм

Тип	№ для заказа
SRK 8-12мм	E131012
SRK 10-16мм	E770215
SRK 12-20мм	E770216
SRK 16-25мм	E770217
SRK 20-32мм	E770218
SRK 25-40мм	E131040
SRK 32-50мм	E131050

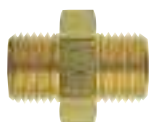
Ниппель двойной



- Оцинкованная сталь
- С внутренним конусом

Тип	№ для заказа
DN-St-R1/4a x R1/4a	E770256
DN-St-G3/8a x G3/8a	E770258
DN-St-R1/2a x R1/2a	E770260
DN-St-R1/4a x R1/8a	E770255
DN-St-G3/8a x G1/4a	E770257
DN-St-G1/2a x G1/4a	E770288
DN-St-R1/2a x R3/8a	E770259

Ниппель двойной



- Латунь
- С внутренним конусом

Тип	№ для заказа
DN-MS-G1/8a x G1/8a	E030111
DN-MS-G1/4a x G1/4a	E030122
DN-MS-G3/8a x G3/8a	E030133
DN-MS-G1/2a x G1/2a	E030144
DN-MS-G3/4a x G3/4a	E030155
DN-MS-G1a x G1a	E030166
DN-MS-G1/8a x G1/4a	E030112
DN-MS-G1/8a x G3/8a	E030113
DN-MS-G1/4a x G3/8a	E030123
DN-MS-G1/4a x G1/2a	E030124
DN-MS-G3/8a x G1/2a	E030134
DN-MS-G3/8a x G3/4a	E030135
DN-MS-G1/2a x G3/4a	E030145
DN-MS-G1/2a x G1a	E030146
DN-MS-G3/4a x G1a	E030156

Ниппель двойной



- Латунь
- С конической резьбой

Тип	№ для заказа
DN-MS-R1/8a x R1/8a	E030011
DN-MS-R1/4a x R1/4a	E030022
DN-MS-R3/8a x R3/8a	E030033
DN-MS-R1/2a x R1/2a	E030044

Ниппель двойной



- Латунь
- Разъемный
- Коническое уплотнение

Тип	№ для заказа
DNL-MS-R1/8a x R1/8a	E030048
DNL-MS-R1/8a x R1/4a	E030049
DNL-MS-R1/4a x R1/4a	E030052
DNL-MS-R1/4a x R3/8a	E030053
DNL-MS-R3/8a x R3/8a	E030054
DNL-MS-R1/2a x R1/2a	E030055
DNL-MS-R3/4a x R3/4a	E030056
DNL-MS-R1a x R1a	E030057

Ниппель двойной



- Никелированный
- С цилиндрической наружной резьбой

Тип	№ для заказа
DN-NI-G1/8a x G1/8a	E041111
DN-NI-G1/4a x G1/4a	E041122
DN-NI-G3/8a x G3/8a	E041133
DN-NI-G1/2a x G1/2a	E041144
DN-NI-G3/4a x G3/4a	E041155
DN-NI-G1/8a x G1/4a	E041112
DN-NI-G1/8a x G3/8a	E041113
DN-NI-G1/4a x G3/8a	E041123
DN-NI-G1/4a x G1/2a	E041124
DN-NI-G3/8a x G1/2a	E041134
DN-NI-G1/2a x G3/4a	E041145

Ниппель переходной



- Латунь
- С наружной и внутренней резьбой

Тип	№ для заказа
RDS-G1/4a x G1/8i	E770265
RDS-G3/8a x G1/8i	E770061
RDS-G3/8a x G1/4i	E770266
RDS-G1/2a x G1/8i	E770062
RDS-G1/2a x G1/4i	E770063
RDS-G1/2a x G3/8i	E770267
RDS-G3/4a x G3/8i	E770064
RDS-G3/4a x G1/2i	E770077
RDS-G1a x G1/2i	E770078
RDS-G1 x G3/4i	E770079
RDS-G1 1/4a x G1/2i	E770095
RDS-G1 1/4a x G3/4i	E770096
RDS-G1 1/2a x G1i	E770093
RDS-G2a x G1i	E770094

Ниппель переходной



- Никелированный
- Коническая наружная резьба
- Цилиндрическая внутренняя резьба

Тип	№ для заказа
RDS-R1/4a x G1/8i	E041221
RDS-R3/8a x G1/4i	E041232
RDS-R1/2a x G3/8i	E041243
RDS-R3/4a x G1/2i	E041254

Муфта переходная штуцер



- Латунь
- С наружной и внутренней резьбой

Тип	№ для заказа
RDN-G1/8a x G1/8i	E770080
RDN-G1/8a x G1/4i	E770081
RDN-G1/4a x G1/8i	E770082
RDN-G1/4a x G1/4i	E770083
RDN-G1/4a x G3/8i	E770268
RDN-G3/8a x G1/4i	E770084
RDN-G3/8a x G3/8i	E770085
RDN-G3/8a x G1/2i	E770269
RDN-G1/2a x G3/8i	E770086
RDN-G1/2a x G1/2i	E770087
RDN-G1/2a x G3/4i	E770275

Муфта переходная, штуцер снаружи



- Никелированная
- С наружной и внутренней резьбой
- Цилиндрическая наружная резьба

Тип	№ для заказа
RDN-G1/4a x G1/8i	E041312
RDN-G1/4a x G3/8i	E041323
RDN-G1/2a x G3/8i	E041334

Муфта переходная, штуцер снаружи



- Ковкий чугун
- 2 внутренние резьбы

Тип	№ для заказа
RDN-TG-G1i x G1/2i	G017010
RDN-TG-G1i x G1/2a	G017088
RDN-TG-G1 1/4i x G3/4i	G017011

Муфта переходная, штуцер снаружи



- Никелированная
- Поворотное
- С наружной и внутренней резьбой

Тип	№ для заказа
DRN-G1/8a x G1/8i	E023411
DRN-G1/4a x G1/4i	E023422
DRN-G3/8a x G3/8i	E023433

Муфта



- Латунь

Тип	№ для заказа
MU-MS-G1/8i	E770076
MU-MS-G1/4i	E770270
MU-MS-G3/8i	E770271
MU-MS-G1/2i	E770272
MU-MS-G3/4i	E770073
MU-MS-G1i	E770074

Муфта



- Никелированная

Тип	№ для заказа
MU-NI-G1/8i	E041411
MU-NI-G1/4i	E041422
MU-NI-G3/8i	E041433
MU-NI-G1/2i	E041444

Пробка резьбовая



- Латунь
- С внутренним шестигранником

Тип	№ для заказа
VSS-MS-I-B-G1/8a	E030510
VSS-MS-I-B-G1/4a	E030520
VSS-MS-I-B-G3/8a	E030530
VSS-MS-I-B-G1/2a	E030540
VSS-MS-I-B-G3/4a	E030550

Пробка резьбовая



- Латунь
- С внутренним шестигранником
- Конический
- Резьба с накаткой

Тип	№ для заказа
VSS-MS-I-R1/8a	E030501
VSS-MS-I-R1/4a	E030502
VSS-MS-I-R3/8a	E030503

Пробка резьбовая



- Никелированная
- Шестигранник

Тип	№ для заказа
VSS-NI-AS-G1/8a	E041510
VSS-NI-AS-G1/4a	E041520
VSS-NI-AS-G3/8a	E041530
VSS-NI-AS-G1/2a	E041540

Пробка резьбовая



- Сталь
- С внутренним шестигранником

Тип	№ для заказа
VSS-ST-I-R1/2a	G205208
VSS-ST-I-R3/4a	G205216

Соединение угловое резьбовое



- Латунь
- 2 наружные резьбы
- С внутренним конусом

Тип	№ для заказа
WKS-MS 90-2xR1/8a	E030611
WKS-MS 90-2xR1/4a	E030622
WKS-MS 90-2xR3/8a	E030633
WKS-MS 90-2xR1/2a	E030644

Соединение угловое резьбовое



- Никелированное (латунь)
- 1 наружная и 1 внутренняя резьба

Тип	№ для заказа
WKS-W90 G1/8a-R1/8i	E041611
WKS-W90 G1/4a-R1/4i	E041622
WKS-W90 R3/8a-G3/8i	E041633
WKS-W90-G1/2a-R1/2i	E041644

Соединение угловое резьбовое



- Никелированное (латунь)
- 2 внутренние резьбы

Тип	№ для заказа
WKS-W90-NI 2xG1/8i	E041711
WKS-W90-NI 2xG1/4i	E041722
WKS-W90-NI 2xG3/8i	E041733
WKS-W90-NI 2xG1/2i	E041744

Соединение угловое резьбовое



- Латунь
- 2 внутренние резьбы

Тип	№ для заказа
WKS-W90 2x G1/8i MS	E039135
WKS-W90 2x G 1/4i MS	E039137
WKS-W90 2x G 3/8i MS	E039139
WKS-W90 2x G 1/2i MS	E039141
WKS-W90 2x G 3/4i MS	E039143
WKS-W90 2x G1i MS	E039145
WKS-W90 2x G1 1/4i MS	E039147
WKS-W90 2x G1 1/2i MS	E039149
WKS-W90 2x G2i MS	E039151

Т-соединение резьбовое



- Латунь
- 3 внутренние резьбы

Тип	№ для заказа
TSK-MS 90-3xG1/8a	E039008
TSK-MS 90-3xG1/4i	E039010
TSK-MS 90-3xG3/8i	E039012
TSK-MS 90-3xG1/2i	E039014
TSK-MS 90-3xG3/4i	E039016
TSK-MS 90-3xG1i	E039018
TSK-MS 90-3xG1 1/4i	E039020
TSK-MS 90-3xG1 1/2i	E039022
TSK-MS 90-3xG2i	E039024

Т-соединение резьбовое



- Латунь
- 3 наружные резьбы

Тип	№ для заказа
TSK-MS 90-3xR1/8a	E030811
TSK-MS 90-3xR1/4a	E030822
TSK-MS 90-3xR3/8a	E030833
TSK-MS 90-3xR1/2a	E030844

Т-соединение резьбовое



- Никелированное (латунь)
- 3 наружные резьбы

Тип	№ для заказа
TSK-NI 90-3xR1/8a	E041811
TSK-NI 90-3xR1/4a	E041822
TSK-NI 90-3xR3/8a	E041833
TSK-NI 90-3xR1/2a	E041844

Т-соединение резьбовое



- Никелированное (латунь)
- 1 наружная и 2 внутренние резьбы

Тип	№ для заказа
TSK-MS 1xR1/8a-2xG1/8i	E041911
TSK-MS 1xR1/4a-2xG1/4i	E041922
TSK-MS 1xR3/8a-2xG3/8i	E041933
TSK-MS 1xR1/2a-2xG1/2i	E041944

Т-соединение резьбовое



- Никелированное (латунь)
- 3 внутренние резьбы

Тип	№ для заказа
TSK-NI 3xG1/8i	E042111
TSK-NI 3xG1/4i	E042122
TSK-NI 3xG3/8i	E042133
TSK-NI 3xG1/2i	E042144

Y-соединение резьбовое



- Никелированное (латунь)
- 1 наружная и 2 внутренние резьбы

Тип	№ для заказа
YS-NI 1xR1/8a-2xG1/8i	E042211
YS-NI 1xR1/4a-2xG1/4i	E042222
YS-NI 1xR3/8a-2xG3/8i	E042233
YS-NI 1xR1/2a-2xG1/2i	E042244

Y-соединение резьбовое



- Никелированное (латунь)
- 3 внутренние резьбы

Тип	№ для заказа
YS-NI 3xG1/8i	E042591
YS-NI 3xG1/4i	E042592
YS-NI 3xG3/8i	E042593
YS-NI 3xG1/2i	E042594

X-соединение резьбовое



- Никелированное (латунь)
- 1 наружная и 3 внутренние резьбы

Тип	№ для заказа
KZS-NI R1/8a-3xG1/8i	E042311
KZS-NI R1/4a-3xG1/4i	E042322
KZS-NI R3/8a-3xG3/8i	E042333

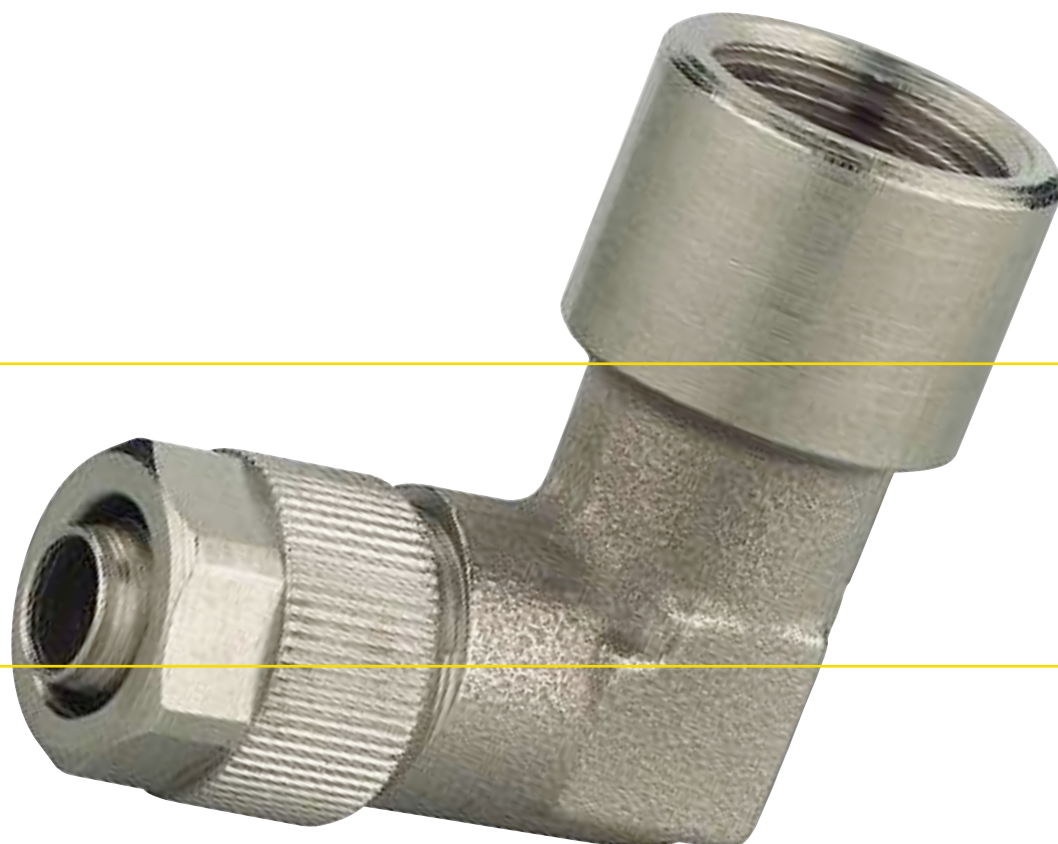
X-соединение резьбовое



- Алюминий
- 4 внутренние резьбы

Тип	№ для заказа
KZS-Alu 4 x G1/8i	E023311
KZS-Alu 4 x G1/4i	E023322
VRB-Alu 4 x G3/8i	E023333
KZS-Alu 4 x G1/2i	E023344

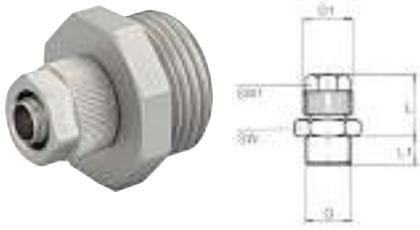
Резьбовые соединения – Серия А



- **Быстрый монтаж одной рукой без помощи инструмента** – шланги или трубы после подсоединения удерживаются за направляющий конус и легко фиксируются
- **Низкая стоимость монтажа** пластиковых труб и шлангов с надёжным резьбовым соединением
- **Прочность изделия** благодаря высокой температуростойкости
- **Используются преимущественно в качестве соединительных элементов в пневматике**

Резьбовое соединение, прямое А 11

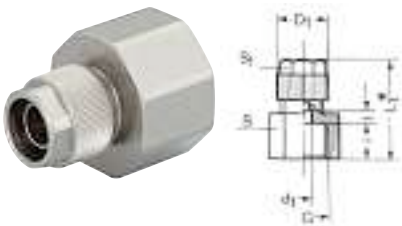
- С цилиндрической наружной резьбой



Тип	№ для заказа	Шланг D/d	G	NW	D1	L	L1	SW	SW1
GESV-NI-5-3xM5a	E021120	5/3	M5	2,2	8,0	14,5	4,0	8	7
GESV-NI 5-3xG1/8a	E021121	5/3	1/8"	2,3	8,0	15,5	6,0	13	7
GESV-NI 6-4xG1/8a	E021131	6/4	1/8"	3,3	11,5	18,5	6,0	13	10
GESV-NI 6-4xG1/4a	E021132	6/4	1/4"	3,3	11,5	19,0	8,0	17	10
GESV-NI 6-4xG3/8a	E021133	6/4	3/8"	3,3	11,5	19,0	9,0	19	15
GESV-NI 8-6xG1/8a	E021141	8/6	1/8"	5,3	13,5	18,5	6,0	13	12
GESV-NI 8-6xG1/4a	E021142	8/6	1/4"	5,3	13,5	19,0	8,0	17	12
GESV-NI 8-6xG3/8a	E021143	8/6	3/8"	5,3	13,5	19,0	9,0	19	12
GESV-NI 8-6xG1/2a	E021144	8/6	1/2"	5,3	13,5	19,5	10,0	24	12
GESV-NI 10-8xG1/4a	E021152	10/8	1/4"	7,0	15,5	20,5	8,0	17	13
GESV-NI 10-8xG3/8a	E021153	10/8	3/8"	7,0	15,5	20,5	9,0	19	13
GESV-NI 10-8xG1/2a	E021154	10/8	1/2"	7,0	15,5	21,0	10,0	24	13

Резьбовое соединение, прямое А 13

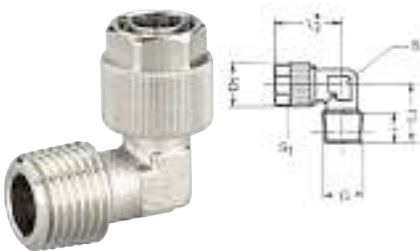
- С внутренней резьбой



Тип	№ для заказа	Шланг D/d	G	NW	D	D1	L	L1	SW
GAVS-NI-5-3xM5a	E021321	5/3	1/8"	2,3	2,3	8,0	21,0	8,0	13
GAVS-NI 6-4xG1/8i	E021331	6/4	1/8"	3,3	5,5	11,5	24,0	8,0	13
GAVS-NI 6-4xG1/4i	E021332	6/4	1/4"	3,3	5,5	11,5	26,5	10,5	17
GAVS-NI 8-6xG1/8i	E021341	8/6	1/8"	5,3	5,5	13,5	24,0	8,0	13
GAVS-NI 8-6xG1/4i	E021342	8/6	1/4"	5,3	5,5	13,5	26,5	10,5	17
GAVS-NI 8-6xG3/8i	E021343	8/6	3/8"	5,3	6,5	13,5	27,5	11,5	19
GAVS-NI 10-8xG1/4i	E021352	10/8	1/4"	7,0	7,0	15,5	28,0	10,5	17
GAVS-NI 10-8xG3/8i	E021353	10/8	3/8"	7,0	7,0	15,5	29,0	11,5	19
GAVS-NI 10-8xG1/2i	E021354	10/8	1/2"	7,0	7,0	15,5	33,0	15,0	24

Резьбовое соединение, угловое А 14

- С конической наружной резьбой

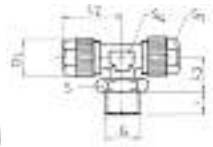


Тип	№ для заказа	Шланг D/d	G	NW	D	L	L1	L2 (мм)	SW
WEV-NI 5-3xR1/8a	E021421	5/3	1/8"	2,3	8,0	18,0	17,0	7,5	8
WEV-NI 6-4xR1/8a	E021431	6/4	1/8"	3,3	11,5	21,5	17,0	7,5	8
WEV-NI 6-4xR1/4a	E021432	6/4	1/4"	3,3	11,5	22,5	21,0	11,0	10
WEV-NI 8-6xR1/8a	E021433	8/6	1/8"	4,6	13,5	21,5	17,0	7,5	8
WEV-NI 8-6xR1/4a	E021442	8/6	1/4"	5,3	13,5	22,5	21,0	11,0	10
WEV-NI 8-6xR3/8a	E021443	8/6	3/8"	5,3	13,5	28,5	25,0	11,5	13
WEV-NI 10-8xR1/4a	E021452	10/8	1/4"	7,0	15,5	24,0	21,0	11,0	10
WEV-NI 10-8xR3/8a	E021453	10/8	3/8"	7,0	15,5	29,0	25,0	11,5	13

Резьбовые соединения - Серия А



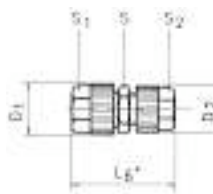
Т-образное резьбовое соединение А 18



- С цилиндрической наружной резьбой
- Поворотное

Тип	№ для заказа	Шланг D/d	G	NW	D1	D3	L	L1	L2 (мм)
TVS-DR 6-4xG1/8ax6-4	E021831	6/4	1/8"	3,3	10,0	11,5	22,5	16,5	6,0
TVS-DR 6-4xG1/4ax6-4	E021832	6/4	1/4"	3,3	10,0	11,5	22,5	16,5	8,0
TVS-DR 8-6xG1/8ax8-6	E021841	8/6	1/8"	4,1	12,0	13,5	22,5	16,5	6,0
TVS-DR 8-6xG1/4ax8-6	E021842	8/6	1/4"	4,1	12,0	13,5	22,5	16,5	8,0
TVS-DR 10-8xG1/4ax10-8	E021852	10/8	1/4"	4,1	13,0	15,5	24,0	16,5	8,0

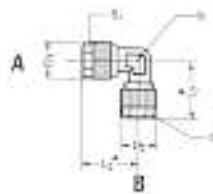
Резьбовое соединение, прямое А 21



- Для подключения шлангов с обеих сторон

Тип	№ для заказа	Шланг А D/d	Шланг В D/d	NW	D1	D2	L	SW	SW1
GVS-NI 5-3x5-3	E022122	5/3	5/3	2,3	8,0	8,0	25,0	8	7
GVS-NI 6-4x4,3-3	E022131	6/4	4,3/3	2,3	11,5	8,0	28,5	12	10
GVS-NI 6-4x6-4	E022133	6/4	6/4	3,3	11,5	11,5	31,0	12	10
GVS-NI 8-6x6-4	E022143	8/6	6/4	3,3	13,5	11,5	31,0	12	12
GVS-NI 8-6x8-6	E022144	8/6	8/6	5,3	13,5	13,5	31,0	12	12
GVS-NI 10-8x10-8	E022155	10/8	10/8	7,0	15,5	15,5	34,5	14	13

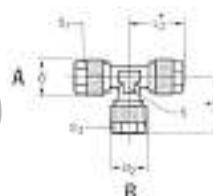
Резьбовое соединение, угловое А 22



- Для подключения шлангов с обеих сторон

Тип	№ для заказа	Шланг А D/d	Шланг В D/d	NW	D1	D2	L	L1	SW
WV-NI 5-3x5-3	E022222	5/3	5/3	2,3	8,0	8,0	18,0	18,0	8
WV-NI 6-4x6-4	E022233	6/4	6/4	3,3	11,6	11,5	19,5	19,5	8
WV-NI 8-6x8-6	E022244	8/6	8/6	5,3	13,5	13,5	22,5	22,5	10
WV-NI 10-8x10-8	E022255	10/8	10/8	7,0	15,5	15,5	24,0	24,0	10

Т-образное резьбовое соединение А 23



- Для подключения шлангов с трех сторон

Тип	№ для заказа	Шланг А D/d	Шланг В D/d	NW	D1	D2	L	L1	SW
TVS-NI 3x5-3	E022322	5/3	5/3	2,3	8,0	8,0	18,0	18,0	8
TVS-NI 3x6-4	E022333	6/4	6/4	3,3	11,5	11,5	21,5	21,5	8
TVS-NI 3x8-6	E022344	8/6	8/6	5,3	13,5	11,5	21,5	21,5	8
TVS-NI 3x10-8	E022355	10/8	10/8	7,0	15,5	15,5	24,0	24,0	10
TVS-NI 3x11,5-9	E022366	11,5/9	11,5/9	7,7	17,5	17,5	29,0	29,0	13

Резьбовые соединения – Серия Fox



- **Износостойкие фитинги**, предназначенные в первую очередь для соединения шлангов и цилиндров
- **Быстрое и простое соединение** благодаря надёжным резьбовым соединителям типа Push-In: шланг просто вставляется в фитинг
- **Долгий срок службы, в том числе и присоединённого шланга** – специальная цапга удерживает шланг, не нарушая его форму
- **Размыкание соединения без помощи инструмента** лёгким нажатием на черное кольцо
- **Простой монтаж резьбового соединения** с помощью ключа с шестигранником или пневматического/электрического гайковёрта
- **Занимает мало места** благодаря компактной конструкции
- **Обеспечивает высокую герметичность даже на наклонных, неровных или выпуклых** поверхностях благодаря запатентованным кольцам круглого сечения, которые не потеряются, и благодаря которым отпадает необходимость и в использовании тефлоновой ленты (PTFE)
- **Огромное количество вариантов комбинирования и высокая гибкость**, так как предлагается много вариантов исполнения (резьба, наконечник), а также поворотные угловые и Т-образные переходники
- **Гибкие соединения**, которые можно использовать повторно

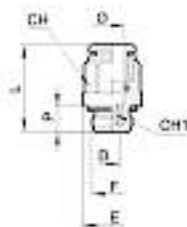
Быстроразъемные соединения - Серия Fox

Максимальное рабочее давление 16 бар при 20°C



Резбовое соединение, прямое R 1

- С цилиндрической наружной резьбой



Тип	№ для заказа	Ø (мм)	F	E	D	L	P	CH	CH1
SVG-R1-6xG1/8a	E014133	6	1/8"	14,0	4,1	20,6	6,0	12	4
SVG-R1-6xG1/4a	E014134	6	1/4"	18,0	4,1	19,3	8,0	12	4
SVG-R1-8xG1/8a	E014144	8	1/8"	14,0	5,2	24,5	6,0	13	5
SVG-R1-8xG1/4a	E014145	8	1/4"	18,0	6,2	24,4	8,0	14	6
SVG-R1-8xG3/8a	E014146	8	3/8"	22,0	6,2	21,9	9,0	14	6
SVG-R1-10xG1/4a	E014154	10	1/4"	18,0	7,2	28,5	8,0	16	7
SVG-R1-10xG3/8a	E014155	10	3/8"	22,0	8,2	25,8	9,0	16	8

Резбовое соединение, прямое R 2

- С внутренней резьбой



Тип	№ для заказа	Ø (мм)	F	E	D	L	P	CH
SVG-R2-6xG1/8i	E014233	6	1/8"	14,0	5,0	26,1	7,0	12
SVG-R2-6xG1/4i	E014234	6	1/4"	17,0	5,0	28,3	8,0	12
SVG-R2-8xG1/8i	E014243	8	1/8"	14,0	7,0	27,3	7,0	13
SVG-R2-8xG1/4i	E014244	8	1/4"	17,0	7,0	29,1	8,0	14

Цанговое соединение, прямое R 3

- Со штуцерами на обоих концах



Тип	№ для заказа	Ø (мм)	F	D	L
SVG-R3-6x6	E014334	6	M13	4,5	31,2
SVG-R3-8x8	E014345	8	M15	6,5	33,9
SVG-R3-10x10	E014356	10	M17	8,0	37,8

Цанговое соединение, угловое R 4

- Со штуцерами на обоих концах



Тип	№ для заказа	Ø (мм)	E	D	L
SVG-R4-6x6 L	E014434	6	11,5	4,5	18,3
SVG-R4-8x8 L	E014445	8	13,5	6,5	20,7
SVG-R4-10x10 L	E014456	10	15,5	8,0	23,0

Быстроразъемные соединения - Серия Fox

Максимальное рабочее давление 16 бар при 20 °С



Цанговое Т-образное соединение R 5



- Со штуцерами с 3-х сторон

Тип	№ для заказа	Ø (мм)	E	D	L	L1
SVG-R5-6x6x6 T	E014534	6	11,5	4,5	18,3	36,6
SVG-R5-8x8x8 T	E014545	8	13,5	6,5	20,7	41,4
SVG-R5-10x10x10 T	E014556	10	15,5	8,0	23,0	46,0

Штуцер для шланга R 6



- Цилиндрическая наружная резьба с кольцом круглого сечения
- Заставляет вращаться любое соединение
- Может поворачиваться даже под давлением
- Позволяет осуществлять предварительный монтаж в труднодоступных местах

Тип	№ для заказа	Ø (мм)	F	E	D	L	P	CH
SVG-R6-6xG1/8a	E014631	6	1/8"	15,0	4,0	29,4	6,0	13
SVG-R6-6xG1/4a	E014632	6	1/4"	18,0	4,0	32,9	8,0	14
SVG-R6-8xG1/8a	E014641	8	1/8"	15,0	5,5	30,6	6,0	13
SVG-R6-8xG1/4a	E014642	8	1/4"	18,0	6,0	34,0	8,0	14
SVG-R6-8xG3/8a	E014643	8	3/8"	22,0	6,0	35,4	9,0	17
SVG-R6-10xG1/4a	E014652	10	1/4"	18,0	8,0	35,6	8,0	14
SVG-R6-10xG3/8a	E014653	10	3/8"	22,0	8,0	37,1	9,0	17

Цанговое соединение, угловое R 15



- Поворотное

Тип	№ для заказа	Ø (мм)	F	E	E1	L	L1	P	CH
SVG-R15-6xG1/8a L	E015732	6	1/8"	14,0	11,3	22,5	24,9	6,0	3
SVG-R15-8xG1/4a L	E015743	8	1/4"	18,0	13,8	26,1	29,4	8,0	4
SVG-R15-10xG1/4a L	E015753	10	1/4"	18,0	16,5	31,3	29,4	8,0	4

Цанговое соединение Y-образное R 23



- Из технополимера
- Макс. рабочее давление 12 бар при 20 °С

Тип	№ для заказа	Ø1 (мм)	Ø2 (мм)	F	L	E1	ØE2	L	L1
SVG-R23-6x6x6 Y	E015834	6	6	3,3	15,0	11,3	11,3	35,5	5,8
SVG-R23-8x8x8 Y	E015845	8	8	3,3	15,8	13,8	13,8	39,5	7,2