

ПЕРЕДАЧА И РЕГИСТРАЦИЯ ДАННЫХ ЧЕРЕЗ КАБЕЛИ

Цифровые приборы с выводом данных RS 232



Цифровые приборы с выводом данных Opto RS 232



Кабели для передачи данных L=2000mm



Арт. 2020195
Цена: 1596 руб.
Внимание!
Для каждой группы приборов подбирается свой кабель!



Арт. 2002090 простой
Цена: 3696 руб.
Арт. 2002090 двойной
Цена: 3906 руб.
Арт. 2002090 с питанием
Цена: 4798 руб.

IMBus модули Универсальный
Арт. 2029231
Цена: 12180 руб.



Характеристики и цены на остальные IMBus – по запросу

Кабели для передачи от IMBus модулей в компьютер. USB и Com.



Арт. 2029201 (USB)
Цена: 9030 руб.

IMBus модули предназначены для передачи данных, соединения в измерительных сетях. Изготавливаются вodo, пыленепроницаемыми (IP65) с электроникой, обеспечивающей самые высокие требования в отношении скорости, разрешении и точности измерений. Соединение модулей происходит по интерфейсу RS 485, обеспечивающего передачу данных с большой скоростью и длине кабелей до 1200 м. Программное обеспечение может быть без труда загружено в каждый модуль, обновление версий и приспособление к собственным нуждам происходит без проблем.

ПЕРЕДАЧА И РЕГИСТРАЦИЯ ДАННЫХ ПО РАДИО

Количество радиомодулей от 1 до 120 штук. Устойчивая связь до 200 метров.

Цифровые приборы с выводом данных RS 232



Цифровые приборы с выводом данных Opto RS 232



Радиомодуль к прибору



Арт. 2029102
Цена: 22890 руб.

Радиомодуль к прибору



Арт. 2029100
Цена: 15540 руб.

Имеются радиомодули к приборам **Mitutoyo, Mahr**

РС-радиомодуль, включая программы.

Арт. 2029001
Цена: 20160 руб.

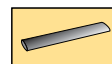
Программы обеспечивают выполнение следующих функций:

1. Программирование системы прибор-радиомодуль (адрес, специальные установки для RS232, время сигнала, ток сигнала и т.д.)
2. Показание принятых сигналов при работе или тестировании
3. Передача значений измерений во все Windows программы (Excel, Acces и т.д.)





Кабель для Opto RS 232



Артикул №	Длина кабеля, м	Простой	Двойной	С питанием (не Opto)	KG
20 02090	2000		X		0,028
20 02091	2000	X			0,028
20 02101	2000			X	0,035

Кабели данных и USB-кабели для RS 232



20 20191



20 20195



20 20197



20 20196



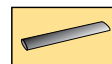
20 20198



20 20203



20 20196



Артикул №	Длина кабеля	Подключение для серий артикулов	KG
20 20191	2000	20 20XX / 20 70XX / 20 71XX / 22 80XX / 24 2032 / 24 2033 / 24 2042 / 24 2043	0,028
20 20195	2000	23 1070ff / 23 1171ff / 23 2381ff / 23 2813 / 23 2871ff / 23 2971ff	0,028
20 20196	2000	USB - кабель	0,035
20 20197	2000	34 11XX / 34 1203	0,028
20 20198	2000	23 1050ff / 23 1021ff / 23 1041ff	0,035
20 20203	2000	Кабель данных с RS232 интерфейсом	0,062
20 02506	2000	Педаль для передачи данных	0,435



Электрический цифровой LCD дисплей Подходит для наших цифровых измерительных инструментов с RS 232 интерфейсом

- ▲ С "0"-установкой и памятью
- ▲ Магнитная задняя стенка, с двумя 1,5 V аккумуляторными батареями и инструкцией



Артикул №	Выход данных	mm/дюйм	Считывание	Размеры, мм	KG
20 20001	1 x RS 232	999,99 / 39,00	0,01 / .0005"	110 x 65 x 35	0,223

IMBus

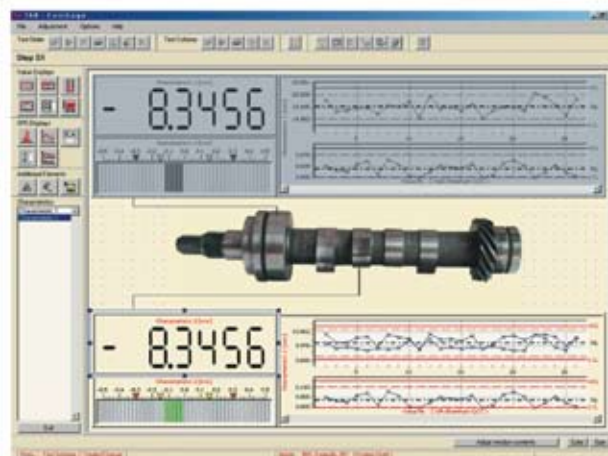
(описание продукта см. на странице 8.05)

VOCOM-S

Измерительная шина состоит из новой серии сопрягающих и измерительных модулей повышенной гибкости и предназначена для промышленного применения при максимальных требованиях. Специально разработанный модульный корпус отличается чрезвычайной прочностью, он не допускает пыль и влагу (IP65) и легко монтируется без инструмента. Модули можно использовать как готовый корпус стенда или подсоединить к монтажной шине. Электроника отвечает самым высоким требованиям в отношении скорости, разрешения и точности измерений. Блоки схемной защиты всех подсоединений и использование новейших компонентов обеспечивают достоверность и низкое потребление электроэнергии. Программное обеспечение может быть без труда заново загружено пользователем в каждый модуль. Обновление версий или приспособление к нуждам заказчика не создают проблем. Благодаря автоматическому размещению адреса IMBus, отпадают необходимые ранее настройки (Plug & Play) <стандарт, преследующий цель упрощения подключения компьютера>. Соединение модулей IMBus осуществляется через интерфейс RS485 – стандарт для промышленности. Это соединение способствует бесперебойной работе в жестких условиях индустриальной среды, при высокой скорости передачи данных и больших длинах кабелей (до 1200 м). Модульная конструкция позволяет осуществить экономные решения, от небольших несложных схем с 1-2 измерительными зондами, сенсорами или измерительными приборами до крупных комплексных измерительных задач с многочисленными и разнообразными приемниками результатов измерений и задач управления. Для разных соединительных PC-кабеля (USB, RS232) и три подсоединяемых модуля (Ethernet, W-Lan, Profibus) обеспечивают максимальную гибкость при подсоединении к PC. Напряжение питания с широким фходом, 24-вольтового блока питания или от аккумуляторного модуля. Измерительные модули и модули сопряжений для всех соединений можно комбинировать по своему усмотрению и расширять в любой момент. Полный спектр программного обеспечения, начиная от простейших применений до сложных измерительных заданий с программируемыми процессами и задачами совершенствует новую серию IMBus.



Программное обеспечение

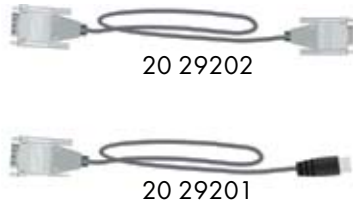


Монтажная шина



Организация передачи данных через интерфейсы от датчиков, приборов

YOCOM-S



IMBuS – модуль для соединения.



Артикул №	Применение	KG
20 29201	Соединительный кабель для USB-порта	0,100
20 29202	Соединительный кабель для COM (1...8) портов	0,100
20 29203	Соединительный модуль для сетевого подключения (PC-сеть)	0,100
20 29204	Соединительный модуль для Profibus	0,140
20 29205	Соединительный модуль для Wireless – LAN (беспроводного подключения)	0,140

YOCOM-S



IMBuS – модуль с дополнительным питанием.

Артикул №	Применение	KG
20 29221	Модуль с питанием от переменного тока сети и выключателем	0,100
20 29222	Аккумуляторный модуль для портативных компьютеров IMBuS интерфейс и измерительные модули	0,100
20 29223	Модуль с питанием 24 V от сети	0,100

YOCOM-S



IMBuS – интерфейс и измерительные модули.

Артикул №	Применение	KG
20 29231	Универсальный RS232 интерфейс модуль	0,060
20 29232	Интерфейс модуль с 4-мя Opto RS232 входами	0,175
20 29233	Универсальный параллельный интерфейс модуль	0,065
20 29234	Интерфейс модуль с аналоговым входом	0,065
20 29235	Интерфейс модуль с аналоговым выходом	0,175
20 29236		0,090
20 29237	Мультиинтерфейс модуль для 2,4 или 8 Mitutoyo Динамик приборов	0,145
20 29238		0,245
20 29239		0,075
20 29240	Мульти-интерфейс для соединения с 1,2, 4 или 8 индукционными датчиками	0,100
20 29241		0,150
20 29242		0,250
20 29243	Мульти-интерфейс для соединения с 1,2 или 4 инкрементальными измерительными системами	0,065
20 29244		0,100
20 29245		0,175
20 29246	Пневматический измерительный модуль для передачи данных от пневматических датчиков	0,200
20 29247	Модуль с переключателем с 4 входами и 4 выходами	0,125
20 29248	Модуль с переключателем с 8 входами	0,125
20 29249	Модуль с переключателем с 8 выходами	0,125